



Dossier n° : **DA27/099367**
Nom affaire : **DO HTA/BT - COMCOM DU PAYS DE CRAON**
Commune : **RD 229 Route du Chatelais**
53400 CRAON

Chargé d'études : Léa GODET PORCHER
Unité : RCI - DR - Pays de la Loire
Tél: 06.60.34.76.87
Mail: lea.godet-porcher@enedis.fr

Client : Communauté de Communes du Pays de Craon
Contact & tél. : 02 43 09 61 61 - 07 88 73 71 54
Mail : voirie@paysdecraon.fr

Exposé du problème

Déplacement du réseau HTA pour le dévoiement RD 25 à CRAON.

A l'attention du bureau d'étude :
Merci d'utiliser
le repérage de l'APR
pour votre étude

Photos disponibles sous E-Plans
onglet "Fichiers Divers"

Fichiers Divers
Comptes-rendus et photos

Ce document ne peut être divulgué sans l'autorisation écrite de ENEDIS

Date de création: **08/02/2023**

Dernière modif.: **XXXXXX XX/XX/XXXX**

Solution technique:

MO ENEDIS

DÉPOSE

De Z1 à Z8 : Dépose du réseau HTAA 148AM (995ml -1986). Dépose de 8 supports (Z1, Z2, Z3, Z4, Z5, Z6 et Z8).

De Z4 à P0082 : Dépose du réseau HTAA 54AM (110ml-2012). Dépose du poste P0082 type H61.

De Z1 à Z12 : Dépose du réseau HTAA 54AM (176ml-1992). Dépose du poste P0059 type H61.

POSE

En P0098 : Fourniture et pose d'un pose type PAC 4UF équipé d'un transformateur à huile végétal de 250kVA.

En P4002 : Fourniture et pose d'une AC3M.

En P0099 : Fourniture et pose d'un poste type PRCS équipé d'un transformateur à huile végétal de 50kVA.

En Z1 : Confection d'une RAS HTA. Fourniture et pose d'un support d'arrêt avec HTA sur 3 niveaux (principale, dérivation et RAS).

En Z2 : Confection d'une RAS HTA. Fourniture et pose d'un support d'arrêt avec HTA sur 2 niveaux (principale et RAS).

De Z1 à P0098 : Fourniture, déroulage et sablage de 230ml de réseau HTAS 240².

De P0098 à P4002 : Fourniture, déroulage et sablage de 710ml de réseau HTAS 240².

De P4002 à Z8 : Fourniture, déroulage et sablage de 400ml de réseau HTAS 240².

De P4002 à P0099 : Fourniture, déroulage et sablage de 260ml de réseau HTAS 95².

En P0059 : Confection d'une RAS BT.

De P0098 à P0059 : Fourniture, déroulage et sablage de 205ml de réseau BTS 240².

En P0082 : Confection d'une RAS BT.

De P0099 à P0082 : Fourniture, déroulage et sablage de 90ml de réseau BTS 240².

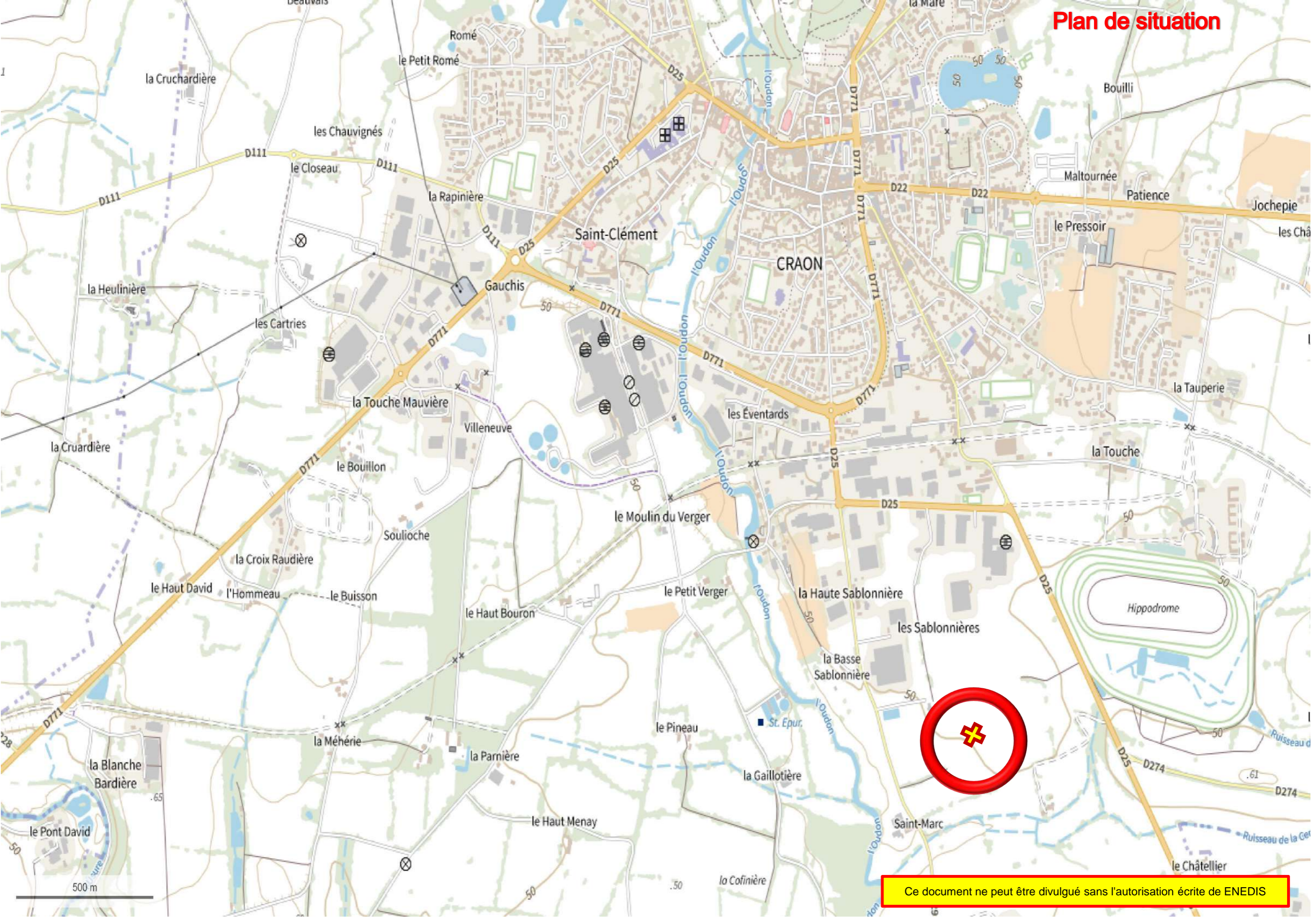
MO CLIENT

Tous les terrassements compris les fouilles (ouverture, remblai technique et fermeture) sont réalisés par le maître d'ouvrage (hors sablage).

Les plateformes pour le poste P0098, les poste P0099 et AC3T P4002 sont réalisés par le maître d'ouvrage.



Plan de situation



Ce document ne peut être divulgué sans l'autorisation écrite de ENEDIS

MO ENEDIS

DÉPOSE

De Z1 à Z8 : Dépose du réseau HTAA 148AM (995ml -1986). Dépose de 8 supports (Z1, Z2, Z3, Z4, Z5, Z6 et Z8).

De Z4 à P0082 : Dépose du réseau HTAA 54AM (110ml-2012). Dépose du poste P0082 type H61.

De Z1 à Z12 : Dépose du réseau HTAA 54AM (176ml-1992). Dépose du poste P0059 type H61.

POSE

En P0098 : Fourniture et pose d'un pose type PAC 4UF équipé d'un transformateur à huile végétal de 250kVA.

En P4002 : Fourniture et pose d'une AC3M.

En P0099 : Fourniture et pose d'un poste type PRCS équipé d'un transformateur à huile végétal de 50kVA.

En Z1 : Confection d'une RAS HTA. Fourniture et pose d'un support d'arrêt avec HTA sur 3 niveaux (principale, dérivation et RAS).

En Z2 : Confection d'une RAS HTA. Fourniture et pose d'un support d'arrêt avec HTA sur 2 niveaux (principale et RAS).

De Z1 à P0098 : Fourniture, déroulage et sablage de 230ml de réseau HTAS 240².

De P0098 à P4002 : Fourniture, déroulage et sablage de 710ml de réseau HTAS 240².

De P4002 à Z8 : Fourniture, déroulage et sablage de 400ml de réseau HTAS 240².

De P4002 à P0099 : Fourniture, déroulage et sablage de 260ml de réseau HTAS 95².

En P0059 : Confection d'une RAS BT.

De P0098 à P0059 : Fourniture, déroulage et sablage de 205ml de réseau BTS 240².

En P0082 : Confection d'une RAS BT.

De P0099 à P0082 : Fourniture, déroulage et sablage de 90ml de réseau BTS 240².

MO CLIENT

Tous les terrassements compris les fouilles (ouverture, remblai technique et fermeture) sont réalisés par le maître d'ouvrage (hors sablage).

Les plateformes pour le poste P0098, les poste P0099 et AC3T P4002 sont réalisés par le maître d'ouvrage.

Ce plan imprimé ne peut en aucun cas se substituer à une réponse de l'exploitant Enedis sollicité dans le cadre de la procédure DT DICT.

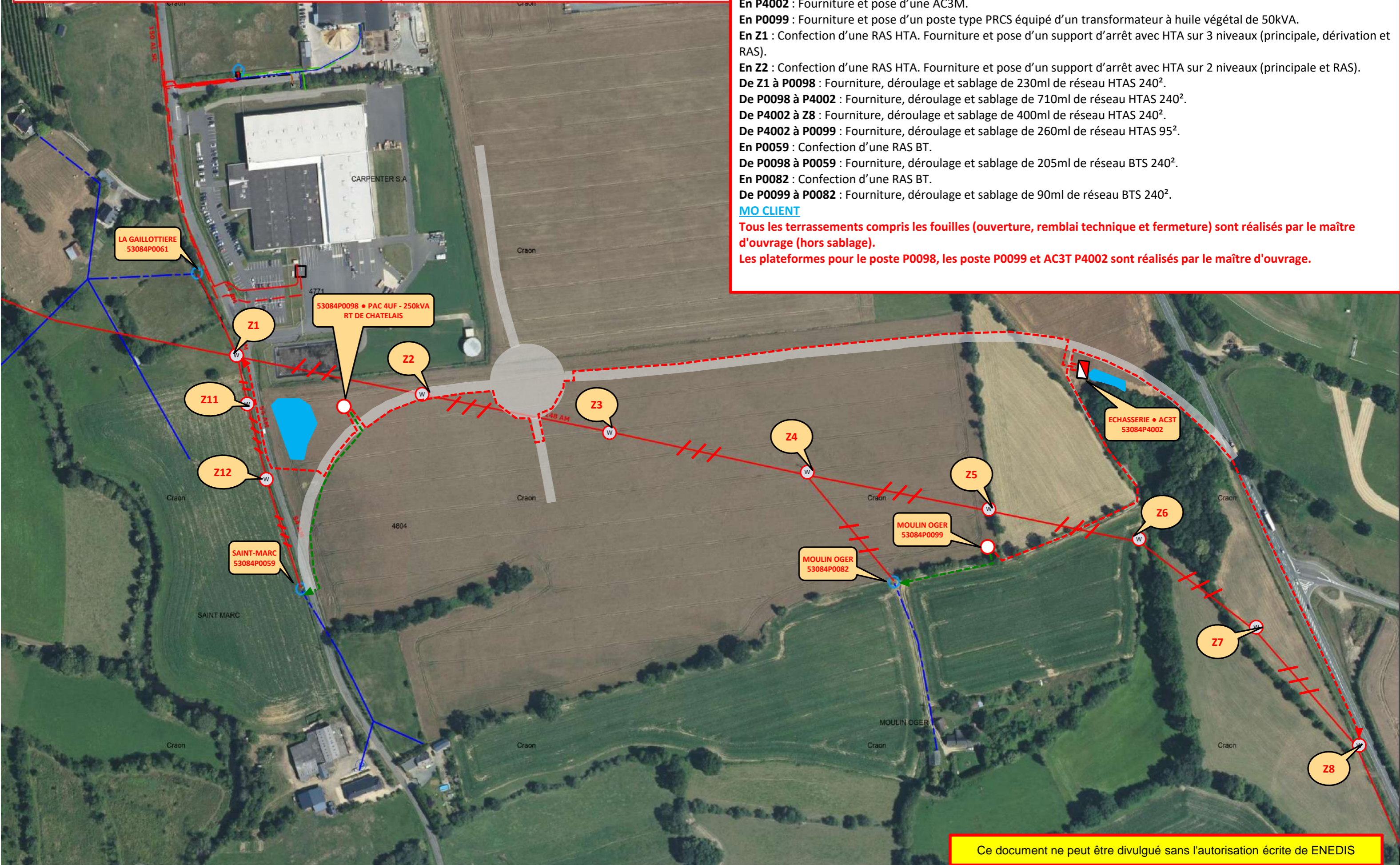
Au titre de ce plan, Enedis ne communique que les informations relatives aux ouvrages, au sens des articles R. 554-1 et R. 554-2 du code de l'environnement exploités par elle dans l'emprise des travaux indiquée par le déclarant. Cette communication s'opère donc à l'exclusion de tout autre ouvrage pouvant figurer sur ce document (gaz, éclairage, autres distributeurs d'électricité...).

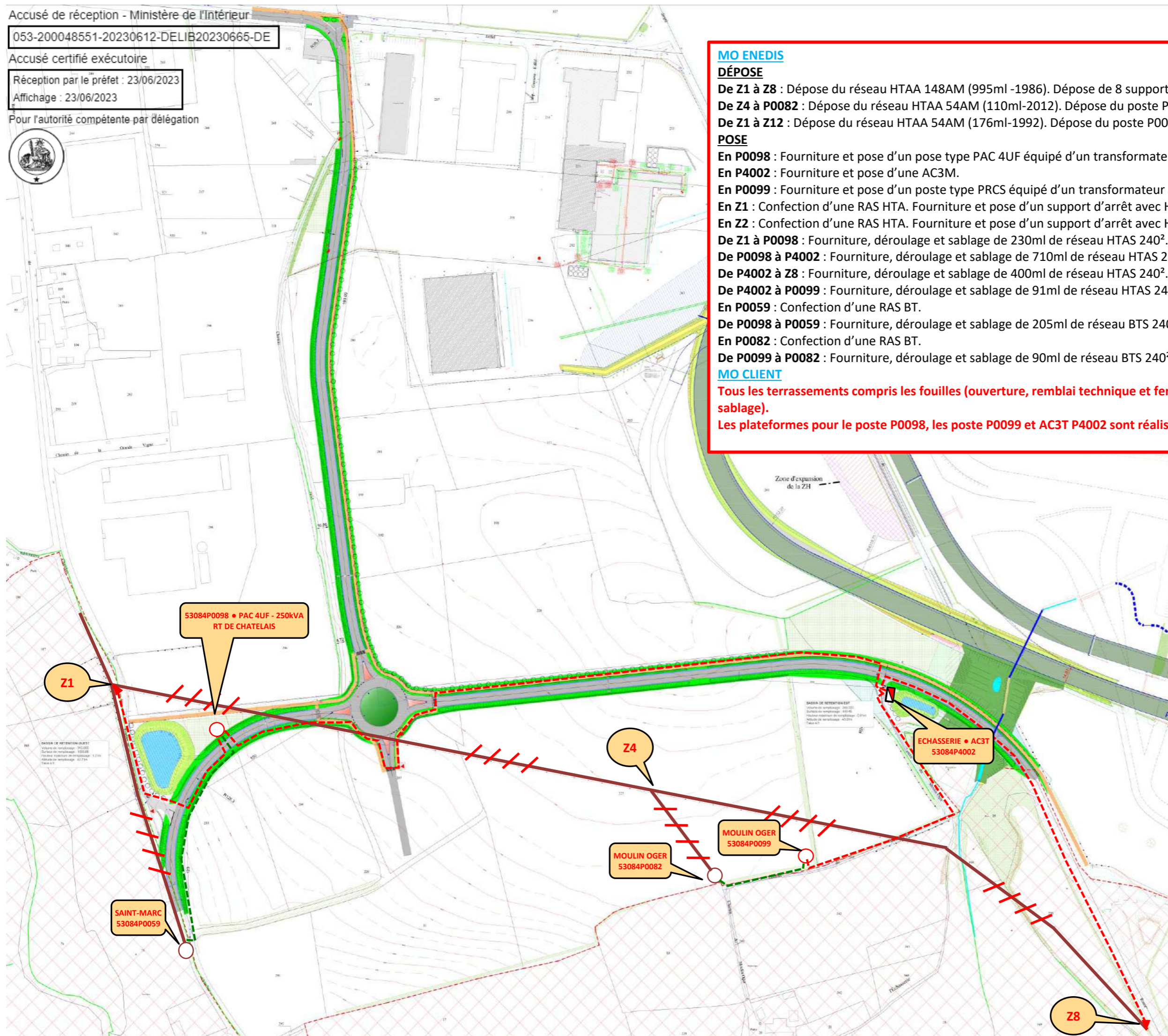
1- Les branchements construits avant le 1er juillet 2012 ne sont pas systématiquement représentés

2- A titre indicatif et sauf mention expresse, les ouvrages souterrains ont été construits à une profondeur moyenne de 0,50 m sous trottoir ou accotement et de 0,85 m sous chaussée. Toutefois, des contraintes de construction et des opérations éventuelles de décaissement ou de remblaiement survenues depuis la pose de l'ouvrage, ont pu modifier la profondeur d'enfouissement d'un ouvrage construit selon ces règles.

3- Les ouvrages peuvent occuper une profondeur moindre au niveau de la remontée vers les affleurant (coffrets, poteaux...).

Tous droits réservés – reproduction interdite





MO ENEDIS

DÉPOSE

De Z1 à Z8 : Dépose du réseau HTAA 148AM (995ml -1986). Dépose de 8 supports (Z1, Z2, Z3, Z4, Z5, Z6 et Z8).

De Z4 à P0082 : Dépose du réseau HTAA 54AM (110ml-2012). Dépose du poste P0082 type H61.

De Z1 à Z12 : Dépose du réseau HTAA 54AM (176ml-1992). Dépose du poste P0059 type H61.

POSE

En P0098 : Fourniture et pose d'un pose type PAC 4UF équipé d'un transformateur à huile végétal de 250kVA.

En P4002 : Fourniture et pose d'une AC3M.

En P0099 : Fourniture et pose d'un poste type PRCS équipé d'un transformateur à huile végétal de 50kVA.

En Z1 : Confection d'une RAS HTA. Fourniture et pose d'un support d'arrêt avec HTA sur 3 niveaux (principale, dérivation et RAS).

En Z2 : Confection d'une RAS HTA. Fourniture et pose d'un support d'arrêt avec HTA sur 2 niveaux (principale et RAS).

De Z1 à P0098 : Fourniture, déroulage et sablage de 230ml de réseau HTAS 240².

De P0098 à P4002 : Fourniture, déroulage et sablage de 710ml de réseau HTAS 240².

De P4002 à Z8 : Fourniture, déroulage et sablage de 400ml de réseau HTAS 240².

De P4002 à P0099 : Fourniture, déroulage et sablage de 91ml de réseau HTAS 240².

En P0059 : Confection d'une RAS BT.

De P0098 à P0059 : Fourniture, déroulage et sablage de 205ml de réseau BTS 240².

En P0082 : Confection d'une RAS BT.

De P0099 à P0082 : Fourniture, déroulage et sablage de 90ml de réseau BTS 240².

MO CLIENT

Tous les terrassements compris les fouilles (ouverture, remblai technique et fermeture) sont réalisés par le maître d'ouvrage (hors sablage).

Les plateformes pour le poste P0098, les poste P0099 et AC3T P4002 sont réalisés par le maître d'ouvrage.