



Dossier n° : **DA27/101176**
 Nom affaire : **DO BT - Dévoiement RD 25**
 Commune : **RD 229 Route du Chatelais**
53400 CRAON

Chargé d'études : Léa GODET PORCHER
 Unité : RCI - DR - Pays de la Loire
 Tél: 06.60.34.76.87
 Mail : lea.godet-porcher@enedis.fr

Client : Communauté de Communes du Pays de Craon
 Contact & tél. : 02 43 09 61 61 - 07 88 73 71 54
 Mail : voirie@paysdecraon.fr

Exposé du problème

Déplacement du réseau BT pour le dévoiement RD 25 à CRAON.

A l'attention du bureau d'étude

Merci d'utiliser
 le repérage de l'APR
 pour votre étude

Photos disponibles sous E-Plans onglet "Fichiers Divers"

Fichiers Divers

Comptes-rendus et photos

Ce document ne peut être divulgué sans l'autorisation écrite de ENEDIS

Date de création: **12/05/2023**

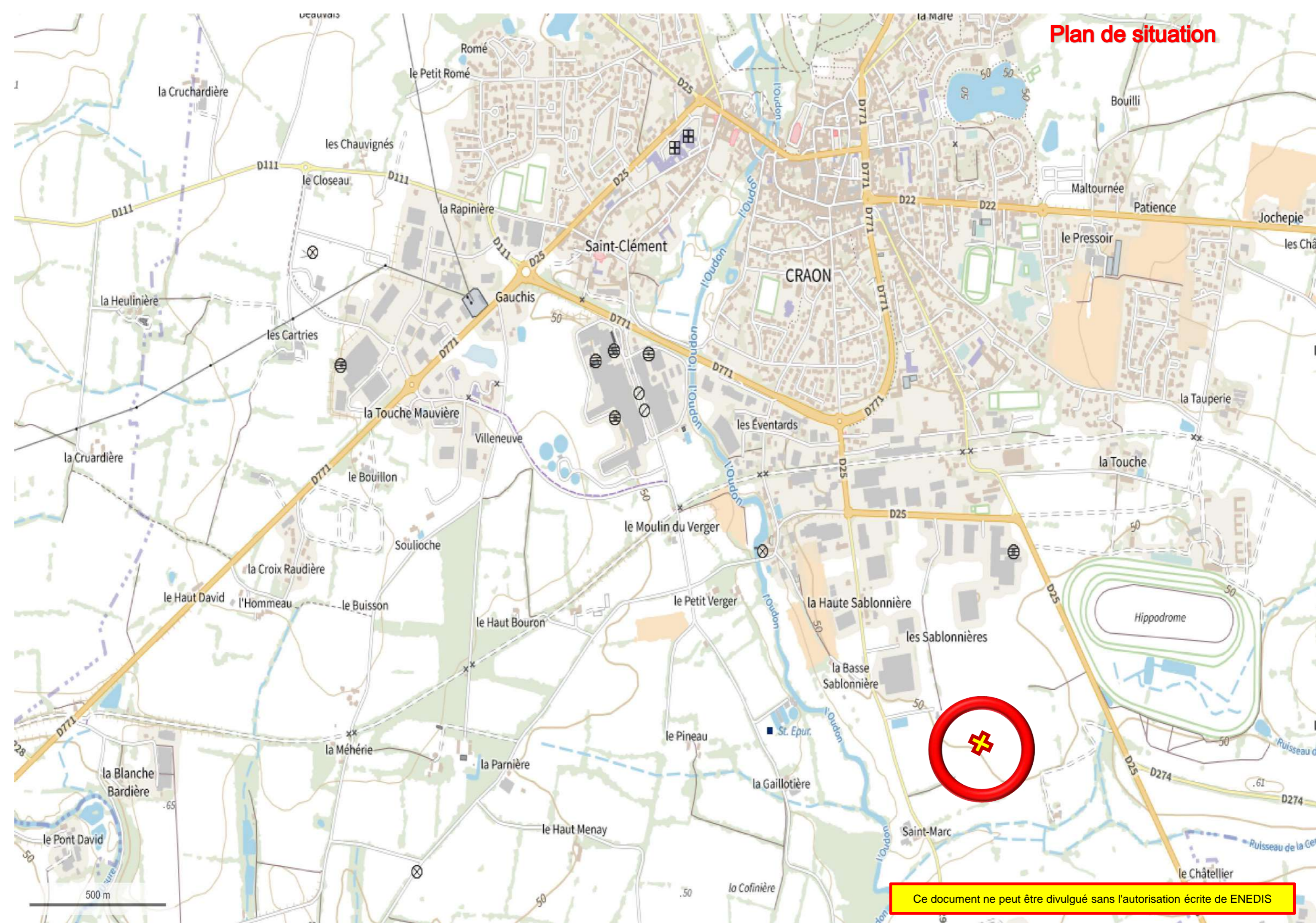
Dernière modif.: **XXXXXX XX/XX/XXXX**

Solution technique:

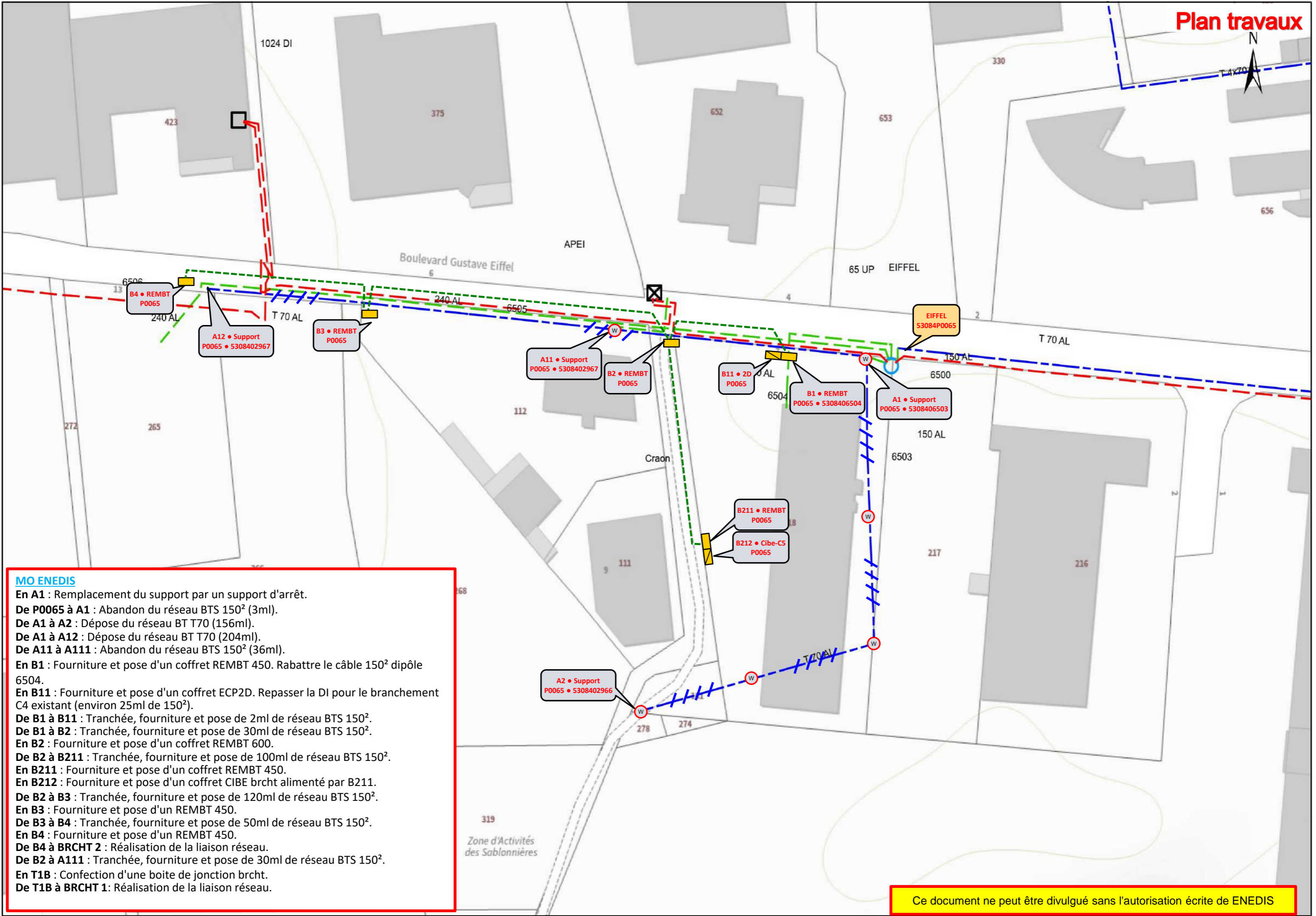
MO ENEDIS

En A1 : Remplacement du support par un support d'arrêt.
De P0065 à A1 : Abandon du réseau BTS 150² (3ml).
De A1 à A2 : Dépose du réseau BT T70 (156ml).
De A1 à A12 : Dépose du réseau BT T70 (204ml).
De A11 à A111 : Abandon du réseau BTS 150² (36ml).
En B1 : Fourniture et pose d'un coffret REMBT 450. Rabattre le câble 150² dipôle 6504.
En B11 : Fourniture et pose d'un coffret ECP2D. Repasser la DI pour le branchement C4 existant (environ 25ml de 150²).
De B1 à B11 : Tranchée, fourniture et pose de 2ml de réseau BTS 150².
De B1 à B2 : Tranchée, fourniture et pose de 30ml de réseau BTS 150².
En B2 : Fourniture et pose d'un coffret REMBT 600.
De B2 à B211 : Tranchée, fourniture et pose de 100ml de réseau BTS 150².
En B211 : Fourniture et pose d'un coffret REMBT 450.
En B212 : Fourniture et pose d'un coffret CIBE brcht alimenté par B211.
De B2 à B3 : Tranchée, fourniture et pose de 120ml de réseau BTS 150².
En B3 : Fourniture et pose d'un REMBT 450.
De B3 à B4 : Tranchée, fourniture et pose de 50ml de réseau BTS 150².
En B4 : Fourniture et pose d'un REMBT 450.
De B4 à BRCHT 2 : Réalisation de la liaison réseau.
De B2 à A111 : Tranchée, fourniture et pose de 30ml de réseau BTS 150².
En T1B : Confection d'une boîte de jonction brcht.
De T1B à BRCHT 1 : Réalisation de la liaison réseau.

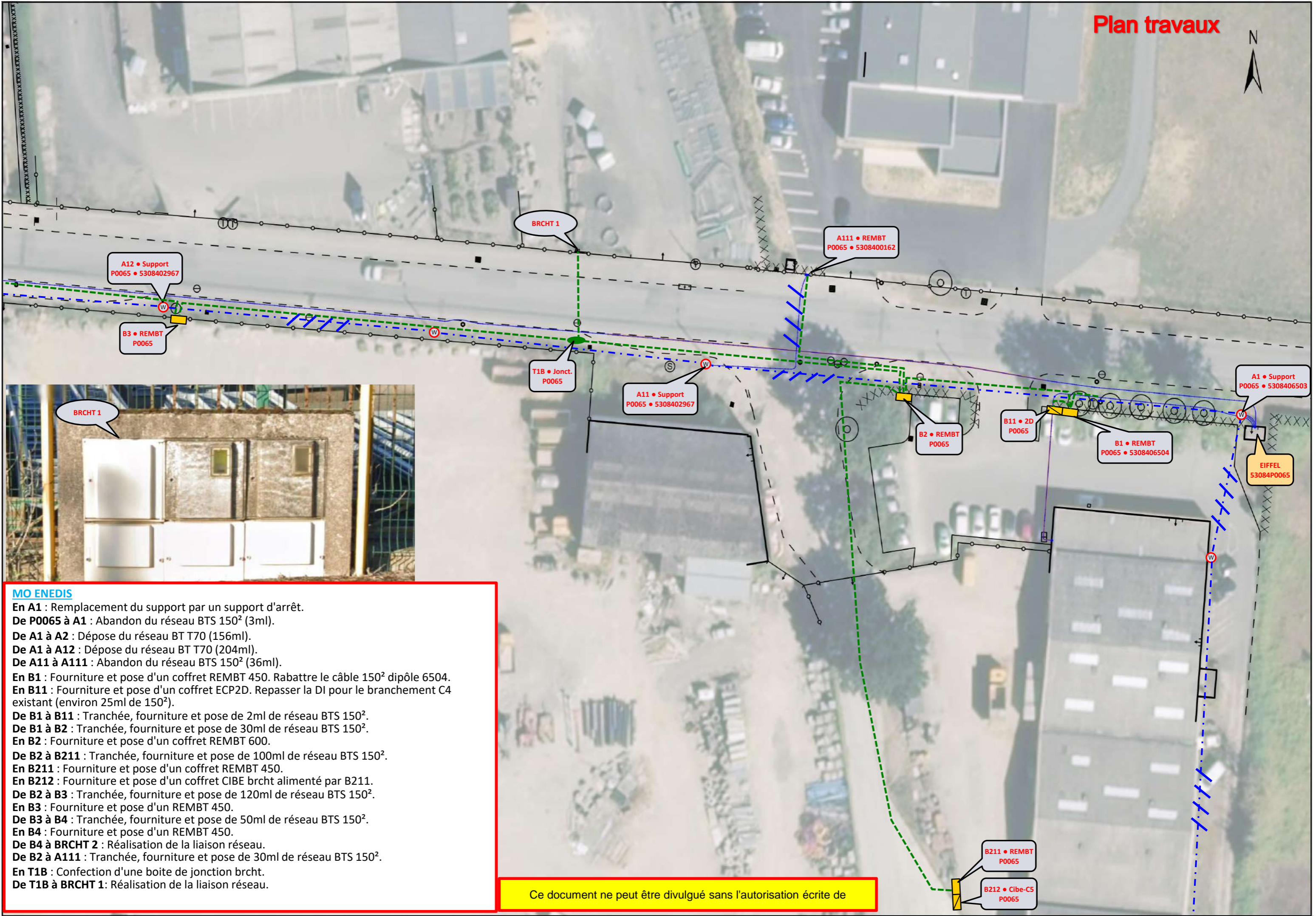
Plan de situation



Ce document ne peut être divulgué sans l'autorisation écrite de ENEDIS



- MO ENEDIS**
- En A1** : Remplacement du support par un support d'arrêt.
 - De P0065 à A1** : Abandon du réseau BTS 150² (3ml).
 - De A1 à A2** : Dépose du réseau BT T70 (156ml).
 - De A1 à A12** : Dépose du réseau BT T70 (204ml).
 - De A11 à A111** : Abandon du réseau BTS 150² (36ml).
 - En B1** : Fourniture et pose d'un coffret REMBT 450. Rabattre le câble 150² dipôle 6504.
 - En B11** : Fourniture et pose d'un coffret ECP2D. Repasser la DI pour le branchement C4 existant (environ 25ml de 150²).
 - De B1 à B11** : Tranchée, fourniture et pose de 2ml de réseau BTS 150².
 - De B1 à B2** : Tranchée, fourniture et pose de 30ml de réseau BTS 150².
 - En B2** : Fourniture et pose d'un coffret REMBT 600.
 - De B2 à B211** : Tranchée, fourniture et pose de 100ml de réseau BTS 150².
 - En B211** : Fourniture et pose d'un coffret REMBT 450.
 - En B212** : Fourniture et pose d'un coffret CIBE brcht alimenté par B211.
 - De B2 à B3** : Tranchée, fourniture et pose de 120ml de réseau BTS 150².
 - En B3** : Fourniture et pose d'un REMBT 450.
 - De B3 à B4** : Tranchée, fourniture et pose de 50ml de réseau BTS 150².
 - En B4** : Fourniture et pose d'un REMBT 450.
 - De B4 à BRCHT 2** : Réalisation de la liaison réseau.
 - De B2 à A111** : Tranchée, fourniture et pose de 30ml de réseau BTS 150².
 - En T1B** : Confection d'une boîte de jonction brcht.
 - De T1B à BRCHT 1** : Réalisation de la liaison réseau.



- MO ENEDIS**
- En A1 : Remplacement du support par un support d'arrêt.
 - De P0065 à A1 : Abandon du réseau BTS 150² (3ml).
 - De A1 à A2 : Dépose du réseau BT T70 (156ml).
 - De A1 à A12 : Dépose du réseau BT T70 (204ml).
 - De A11 à A111 : Abandon du réseau BTS 150² (36ml).
 - En B1 : Fourniture et pose d'un coffret REMBT 450. Rabattre le câble 150² dipôle 6504.
 - En B11 : Fourniture et pose d'un coffret ECP2D. Repasser la DI pour le branchement C4 existant (environ 25ml de 150²).
 - De B1 à B11 : Tranchée, fourniture et pose de 2ml de réseau BTS 150².
 - De B1 à B2 : Tranchée, fourniture et pose de 30ml de réseau BTS 150².
 - En B2 : Fourniture et pose d'un coffret REMBT 600.
 - De B2 à B211 : Tranchée, fourniture et pose de 100ml de réseau BTS 150².
 - En B211 : Fourniture et pose d'un coffret REMBT 450.
 - En B212 : Fourniture et pose d'un coffret CIBE brcht alimenté par B211.
 - De B2 à B3 : Tranchée, fourniture et pose de 120ml de réseau BTS 150².
 - En B3 : Fourniture et pose d'un REMBT 450.
 - De B3 à B4 : Tranchée, fourniture et pose de 50ml de réseau BTS 150².
 - En B4 : Fourniture et pose d'un REMBT 450.
 - De B4 à BRCHT 2 : Réalisation de la liaison réseau.
 - De B2 à A111 : Tranchée, fourniture et pose de 30ml de réseau BTS 150².
 - En T1B : Confection d'une boîte de jonction brcht.
 - De T1B à BRCHT 1 : Réalisation de la liaison réseau.

Ce document ne peut être divulgué sans l'autorisation écrite de

Plan travaux



MO ENEDIS

- En A1 : Remplacement du support par un support d'arrêt.
- De P0065 à A1 : Abandon du réseau BTS 150² (3ml).
- De A1 à A2 : Dépose du réseau BT T70 (156ml).
- De A1 à A12 : Dépose du réseau BT T70 (204ml).
- De A11 à A111 : Abandon du réseau BTS 150² (36ml).
- En B1 : Fourniture et pose d'un coffret REMBT 450. Rabattre le câble 150² dipôle 6504.
- En B11 : Fourniture et pose d'un coffret ECP2D. Repasser la DI pour le branchement C4 existant (environ 25ml de 150²).
- De B1 à B11 : Tranchée, fourniture et pose de 2ml de réseau BTS 150².
- De B1 à B2 : Tranchée, fourniture et pose de 30ml de réseau BTS 150².
- En B2 : Fourniture et pose d'un coffret REMBT 600.
- De B2 à B211 : Tranchée, fourniture et pose de 100ml de réseau BTS 150².
- En B211 : Fourniture et pose d'un coffret REMBT 450.
- En B212 : Fourniture et pose d'un coffret CIBE brcht alimenté par B211.
- De B2 à B3 : Tranchée, fourniture et pose de 120ml de réseau BTS 150².
- En B3 : Fourniture et pose d'un REMBT 450.
- De B3 à B4 : Tranchée, fourniture et pose de 50ml de réseau BTS 150².
- En B4 : Fourniture et pose d'un REMBT 450.
- De B4 à BRCHT 2 : Réalisation de la liaison réseau.
- De B2 à A111 : Tranchée, fourniture et pose de 30ml de réseau BTS 150².
- En T1B : Confection d'une boîte de jonction brcht.
- De T1B à BRCHT 1 : Réalisation de la liaison réseau.

