

CIRCUITS DE PROMENADES ET DE RANDONNÉES

N°72

Pommerieux/Mée
par sentier de l'Hière

De 63 % à 70 % de Chemins Verts

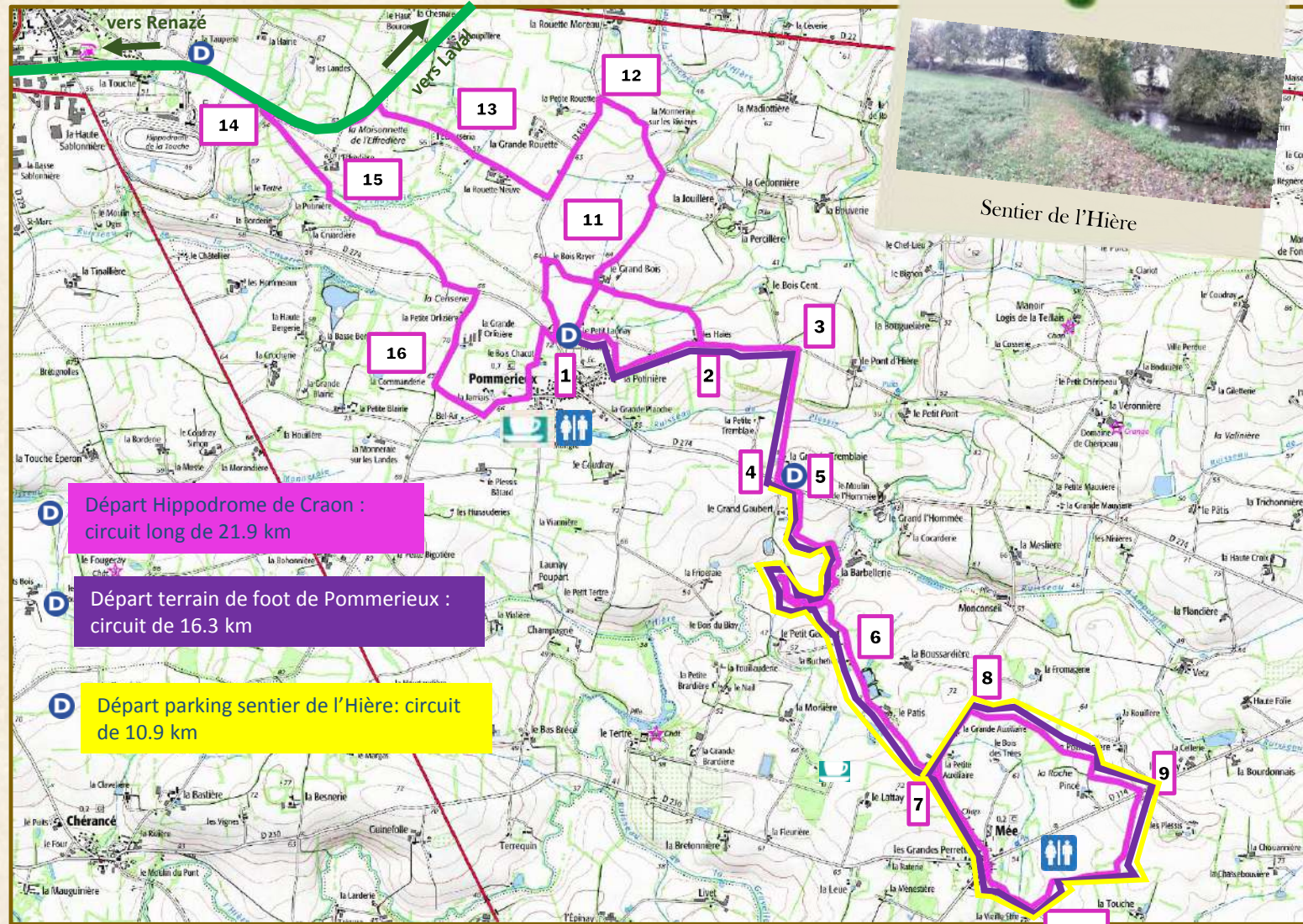
Distance :
10.9 km 16.3 km ou 21.9 kms

Durée : de 3 h à 6h15

Départs possibles :

- Parking du terrain de foot à Pommerieux (point 1).
- Parking de l'Hippodrome à Craon.
- Parking sentier de l'Hière (point 5).

— Circuit de Pommerieux-Mée
Voie Verte Renazé/Laval
(anciennes voies ferrées)



Départ Hippodrome de Craon :
circuit long de 21.9 km

Départ terrain de foot de Pommerieux :
circuit de 16.3 km

Départ parking sentier de l'Hière: circuit
de 10.9 km

Balisage



Toilettes



Bar / Café



Voie Verte Renazé/Laval

CIRCUITS DE PROMENADES ET DE RANDONNÉES

1 En sortant du parking (départ de Pommerieux), tourner à gauche vers le Petit Launay, puis tourner à droite à la première intersection sur une petite route empierrée. La suivre pendant environ 300 m jusqu'à déboucher sur un croisement avec une petite route goudronnée (« La Halte »). Prendre à droite, faire 175 m le long des pavillons et tourner à gauche « chemin de la Potinière » puis continuer tout droit sur la route goudronnée. Après à peine 100 m, la route s'arrête et un chemin enherbé bordé d'arbres part tout droit, le prendre. Après 240 m le chemin rejoint une petite route goudronnée. Tourner à droite, faire 275 m pour arriver au lieu-dit "Les Haies".

2 Continuer sur la route encore 620 m et prendre à droite le chemin en terre de « la Tremblaie ».

3 Poursuivre sur le chemin de pierres, passer devant la ferme et rejoindre la RD 274.

4 Traverser la RD, et suivre à gauche le chemin herbé entre la haie et la RD. Continuer sur 25 m, traverser le CR du Grand Gaubert, poursuivre encore sur 30 m jusqu'au départ du « sentier de l'Hière ».



5 Cheminer sur le sentier de l'Hière (2.3 km), vous passerez aux abords des bâtiments d'exploitation puis le long d'un petit bois et enfin vous rejoindrez les bords de la rivière l'Hière. Poursuivre jusqu'au passage à gué ou à la passerelle pour traverser la rivière et continuer sur le sentier de l'autre côté de la rivière (côté Mée) jusqu'à une petite route goudronnée (Cr du Petit Gaubert).



6 Emprunter la route vers la gauche, cheminer sur 1 km pour rejoindre le circuit de la boucle de Mée (N°46).

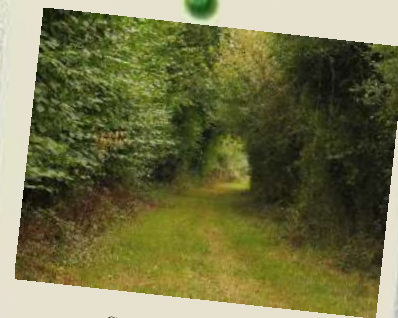
7 Tourner à gauche sur la voie communale. Continuer sur 400 m en laissant à droite les lieuxdits de la Petite et la Grande Auxiliaire.

8 100 m après la Grande Auxiliaire, emprunter le chemin de terre bordé d'arbres qui part sur la droite. Cheminer sur 1.5 km en passant devant l'oratoire de la Croix de Pincé.

9 En arrivant au croisement avec la route goudronnée RD 114, traverser et emprunter en face le chemin bordé d'arbres. Poursuivre sur ce chemin sur environ 1.2 km, jusqu'à une petite route goudronnée (RD 230).

10 Prendre à droite sur cette petite route pour revenir dans le bourg de Mée. Passer devant l'église et aux croisements des routes dans le cœur du bourg suivre la direction de Pommerieux pour revenir au point **7**. Faire le parcours en sens inverse en reprenant le sentier de l'Hière et revenir jusqu'au point **2**. Tourner à droite au lieu-dit « Les Haies » pour reprendre le circuit de Pommerieux N°43. Poursuivre dans le sentier enherbé sur 720 m jusqu'à une route goudronnée (Cr Grand Bois). Continuer tout droit sur 150 m et prendre à droite le sentier juste après la propriété du Grand Bois.

11 Emprunter le sentier herbé et poursuivre sur 650 m.. On débouche alors sur une petite route goudronnée. Bifurquer légèrement à gauche et poursuivre sur 200 m pour rejoindre un croisement de route. Tourner à gauche et suivre la route sur 675 m pour rejoindre la RD 619.



Sentier de Haies

Pommerieux/Mée
par sentier de l'Hière

De 63 % à 70 % de Chemins Verts

Distance :
10.9 km 16.3 km ou 21.9 kms

Durée : de 3 h à 6h15

CIRCUITS DE PROMENADES ET DE RANDONNÉES



12 Tourner à gauche sur la D 619, faire 720 m et tourner à droite à la troisième intersection (calvaire entouré d'une haie « La Rouette Neuve »), continuer tout droit pendant 550 m. Là, la route continue vers la gauche (« les Peupliers ») et un chemin enherbé bordé d'arbres part légèrement sur la droite..



13 Emprunter ce chemin pendant 750 m. On arrive alors à un croisement avec la Voie Verte Laval-Renazé. Tourner à gauche pour s'engager sur la Voie Verte et la parcourir pendant environ 650 m. Laisser à gauche la maisonnette de l'Effredièrre et continuer sur la Voie Verte.

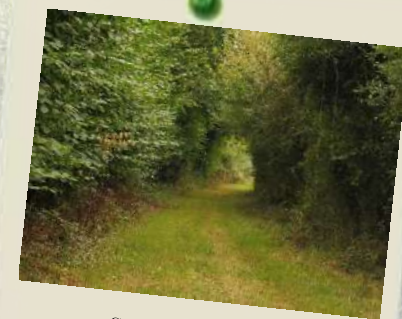
Plus loin, sur la gauche, un chemin permet de quitter la Voie Verte.

14 Tourner à gauche pour quitter la Voie Verte puis encore à gauche pour rejoindre une petite route goudronnée. Suivre cette route jusqu'au panneau en bois "L'Effredièrre" et continuer tout droit sur le chemin de pierres pendant 660 m jusqu'à arriver au niveau du lieu dit "La Potinière". Là le chemin rural décrit un virage vers la droite pour desservir la ferme et un chemin enherbé part sur la gauche.

15 Tourner à gauche sur le chemin et l'emprunter pendant 965 m pour déboucher sur une route goudronnée (D 274). Tourner à gauche, faire 200 m et tourner à droite à la première intersection (« La Grande Orlizière »). Continuer tout droit, après 365 m la route tourne à gauche pour desservir la ferme de la Grande Orlizière et un chemin de pierres, part tout droit, l'emprunter. Après à peine 300 m le chemin décrit un léger virage vers la gauche et un chemin vert part à gauche.

16 Prendre le chemin vert sur la gauche et le parcourir pendant environ 360 m. On débouche alors sur une route goudronnée (D 619). Tourner à gauche, faire 300 m puis tourner de nouveau à gauche à la deuxième intersection (après le panneau d'entrée de la commune de Pommerieux). On passe alors deux maisons (sur la droite) et un chemin enherbé part tout droit. Le suivre pendant environ 400 m pour déboucher sur une route goudronnée (D 274).

Tourner à droite sur la D 274, passer le cimetière (sur la gauche) et tourner à gauche à la première intersection pour s'engager sur la D 619 (panneau Denazé 8 km / Laigné 9 km). Faire environ 500 m sur la D 619, puis tourner à droite à la première intersection (« le Bois Rayer »). Continuer tout droit pendant 375 m puis tourner à droite à la première intersection. Enfin, parcourir 300 m environ pour retrouver le parking du terrain de foot.



Sentier de Haies



Voie Verte Renazé/Laval