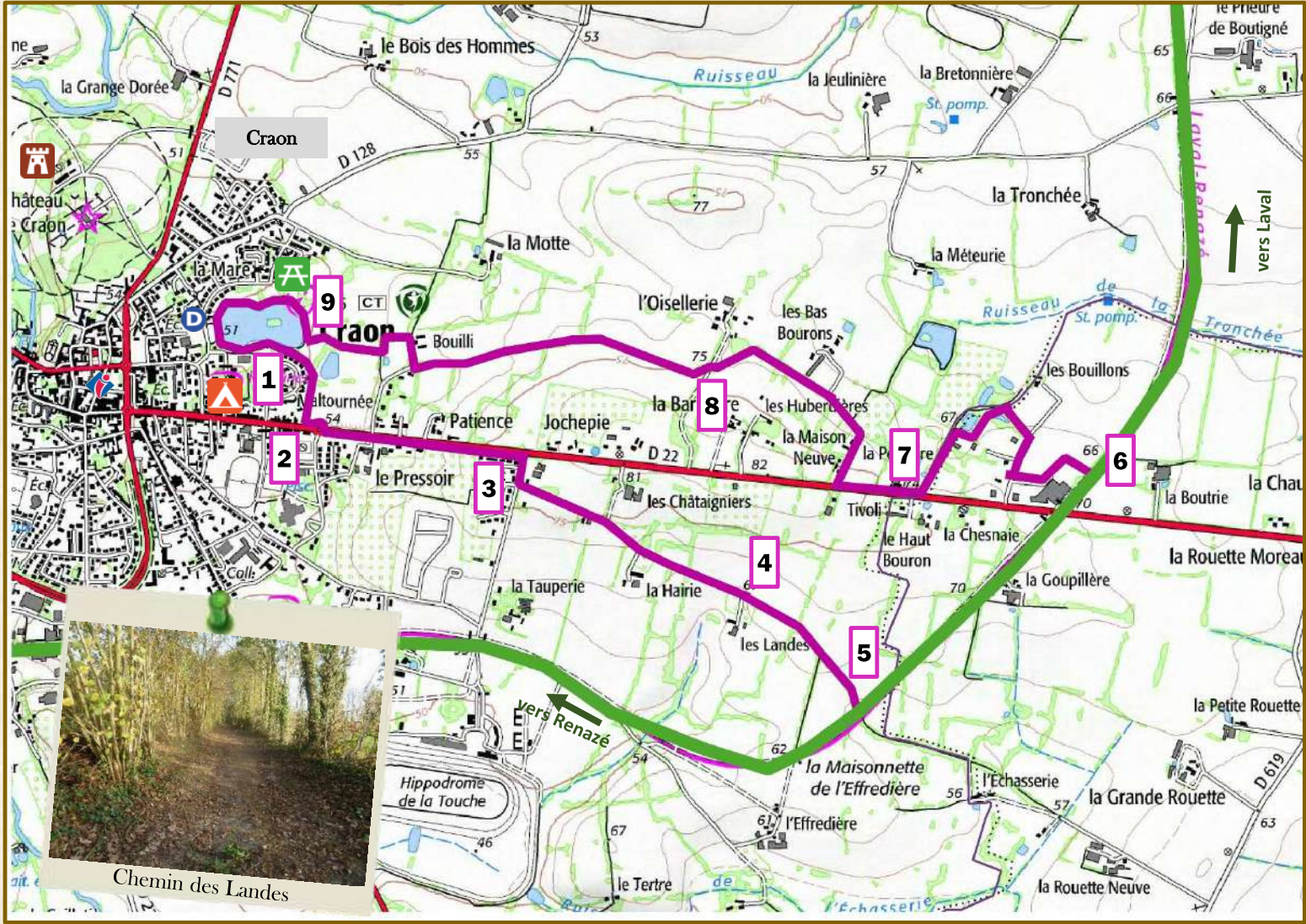


# CIRCUITS DE PROMENADES ET DE RANDONNÉES



- Circuit de Craon-Est**
- 77% de Chemins Verts
- Distance : 8 kms
- Durée : 2 h 30



**Départ :**

- D** Parking Plan d'eau du Mûrier- rue Alain Gerbault
- Circuit de Craon-Est
- Voie Verte Renazé/Laval (anciennes voies ferrées)

Mentions légales – Extrait de SCAN 25® – IGN-2016-Autorisation N° 40 – 16-519 – crédits photos : CCPDC





**Circuit de Craon-Est**

• 77% de Chemins Verts •

• Distance : 8 kms •

• Durée : 2 h 30 •



Voie Verte Renazé/Laval

# CIRCUITS DE PROMENADES ET DE RANDONNÉES

**1** Du parking, se diriger vers le plan d'eau et le contourner en tournant à droite. Après avoir passé le petit bosquet, bifurquer vers la droite au niveau des jeux pour enfants. Continuer tout droit sur ce chemin jusqu'à arriver au niveau d'un rond point sur la RD 22.

**2** Traverser la D 22 et tourner à gauche. Continuer tout droit en longeant la RD 22, par le cheminement aménagé, pendant environ 650 m puis tourner à droite sur l'avenue de l'hippodrome (panneau "Hippodrome").

**3** Faire une centaine de mètres puis tourner à gauche à la première intersection. Poursuivre tout droit sur cette route goudronnée pendant 800 m jusqu'au lieu-dit "Les Landes".

**4** Arrivé au lieu-dit "Les Landes" un chemin enherbé bordé d'arbres part tout droit, le prendre. Après environ 550 m ce chemin enherbé débouche sur un croisement avec la Voie Verte (ancienne voie ferrée réhabilitée).

**5** Tourner à gauche sur la Voie Verte et continuer tout droit jusqu'au croisement avec la RD 22. Traverser la RD 22 (attention route très passante, les véhicules roulent à vive allure) et poursuivre sur la Voie Verte pendant 140 m. Après le grand hangar, un chemin bordé d'arbres part sur la gauche.

**6** Tourner à gauche sur le chemin bordé d'arbres qui rejoint, après 280 m, la route de la ZA de la Chesnaie. Là, tourner de nouveau à droite faire 150 m et tourner à gauche sur le premier chemin de terre bordé d'arbres. Parcourir environ 120 m sur ce chemin pour arriver à un croisement en T avec un autre chemin. Prendre à gauche et continuer tout droit sur le chemin de pierres (ancien chemin des Bouillons) qui mènera jusqu'au croisement avec la RD 22.

**7** Tourner à droite sur la D 22 (Attention route très passante, les véhicules roulent à vive allure). Longer la RD 22 pendant 260 m et tourner à droite sur une petite route goudronnée (« La maison Neuve »). Cette route décrit un virage vers la gauche puis vers la droite. Au deuxième virage, un chemin bordé d'arbres part tout droit, le prendre. Continuer sur ce chemin vert bordé d'arbres. Après environ 440 m on débouche sur un croisement avec une petite route empierrée (Propriété privée de l'Oisellerie à droite).

**8** Traverser le chemin de pierres et poursuivre sur le chemin vert situé en face. Suivre ce chemin puis le chemin creux pendant 970 m, on arrive alors sur une petite route goudronnée au niveau du lieu-dit "Bouilli". Tourner à droite, faire 125 m puis tourner à gauche pour s'engager sur un chemin herbeux. Le suivre pendant environ 330 m jusqu'à déboucher sur le site du plan d'eau du mûrier.

**9** Rejoindre le bord du plan d'eau et tourner à droite pour en faire le tour et retrouver le parking de la rue Alain Gerbault.



Chemin de l'Oisellerie